



COMUNE di
PONTE DI LEGNO
Provincia di Brescia

PIANO DI GOVERNO DEL TERRITORIO

PIANO DEI SERVIZI

Aurelia Sandrini - *Sindaco*
dott.ssa Laura Cortesi - *Segretario comunale*

Progettisti:
arch. Giovanni Cigognetti - *Capogruppo*
arch. Alessandro Anelotti
arch. Antonio Rubagotti
arch. Rossella Cervati

collaboratori:
arch. Raffaella Camisani - arch. Fabio Facchetti, arch. Valentina Fioramanti
arch. Lucia Massioli - geom. Oscar Pizzini - Matteo Rizzi - Nicola Letinic
Livio Cassa - *grafica*

Classificazione dei servizi SCHEDE DI RILEVAZIONE TU - SERVIZI PER IL TURISMO

fase: ADOZIONE

scala: -

data: Novembre 2014

aggiornamenti:

numero tavola:

documento

S.d.14

Rilievo aerofotogrammetrico, ripresa aerea del 17 agosto 2009 .
Rappresentazione nella proiezione conforme di Gauss Boaga eseguito ai sensi della
legge 2-2-1960 n. 68 e del D.P.R. 29-09-2000, n. 367 .
Direzione lavori e collaudo Ufficio Cartografico della Provincia di Brescia
certificato di collaudo finale in data 15-05-2012.
Inquadramento I.G.M. rapp. 1:100.000 Tav. 09 -19 - 20.
Esecuzione: Rossi Italia s.r.l. (BS).
software: ESRI arcview 9.2



NORD

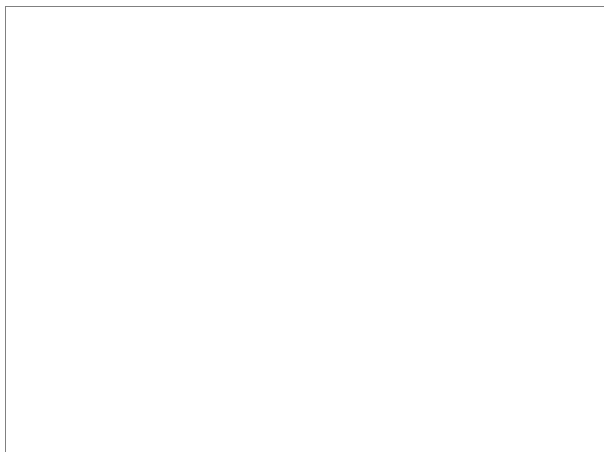
Studio associato arch. Giovanni Cigognetti - arch. Michele Piccardi - ing. Clara Vitale - Lonato d/G. (Bs)
località San Polo - tel./fax. 030-9913807 - e-mail studio@cipivi.it

Tutti i diritti di riproduzione e rielaborazione sono riservati.



Ufficio Informazioni

Indirizzo	via Risorgimento	VINCOLI PAESAGGISTICI	
Categoria Piano dei Servizi	SP6	storico/architettonico	
PROPRIETA'		VINCOLI AMMINISTRATIVI	
Pubblico	ente comunale	/	
Privato		FATTIBILITA' GEOLOGICA	
Soggezione		classe 2	
FUNZIONE		ZONIZZAZIONE ACUSTICA	
Categoria	servizi per il turismo	classe III	
Tipologia	ufficio informazioni	PIANO PROTEZIONE CIVILE	
Funzione secondaria		/	
Funzione accessoria		ACCESSIBILITA'- FRUIZIONE	<i>Punteggio</i>
Punteggio	1-2 classe D	Accessibilità	diretta 1
Giudizio	CLASSE D (2)	Fruibilità	parziale 1
DATI DIMENSIONALI		Bacino di utenza	comunale 1
Sup.catastale	non determinata	Servizi disponibili	1
Sup. reale	58	parcheggio	
S.l.p.	58	Punteggio	3-4 classe C
Sup. pert. esterna	0	Giudizio	CLASSE C (2)
Sup. totale	58	CONSERVAZIONE EDILIZIA <i>Punteggio</i>	
		Stato buono	12
		Giudizio	
		SINTESI QUALITATIVA	
		Giudizio qualitativo sugli spazi	(15-19) CLASSE B





DOTAZIONI

Dotazione minima	sportelli e atrio	X
Dotazioni interne	sala d'aspetto con posti a sedere	X
	cassette di sicurezza	
	sportello bancomat	
Impianti tecnologici	aria condizionata	

NECESSITA' INTERVENTI - POTENZIALITA' E PREVISIONI

Costo totale necessità interventi [€]

Costo totale potenzialità e previsioni [€]



Ufficio informazioni

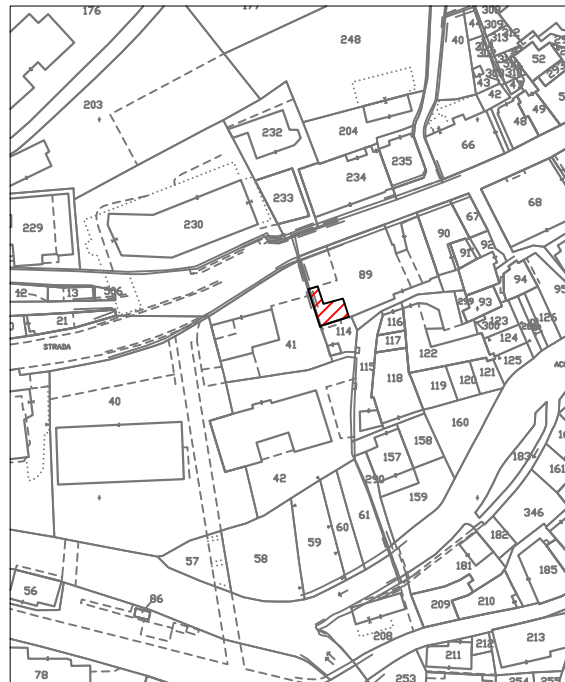
TU 1

STATO DI FATTO

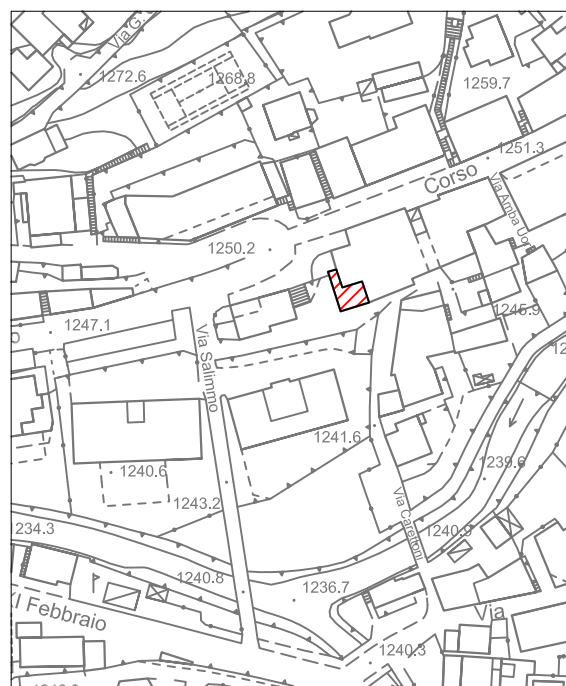
Comune di
Ponte di Legno
Provincia di Brescia

studio associato arch. G. Cigognetti - arch. M. Piccardi - ing. C. Vitale - località S.Polo - Lonato d/G (BS)

Superficie catastale (non determinata)	
Superficie territoriale:	58 mq
Superficie lorda di pavimento (totale):	58 mq
Superficie pertinenziale esterna:	0 mq
<hr/>	
Superficie totale:	58 mq



Estratto mappa catastale foglio n. 45 scala 1:2000



Estratto aerofotogrammetrico scala 1:2000

LEGENDA

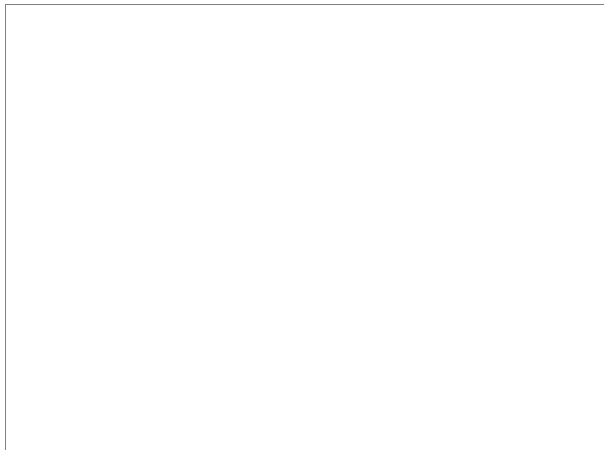


Individuazione SP



Attrezzature turistiche miste

Indirizzo	Via Nazionale	VINCOLI PAESAGGISTICI	
Categoria Piano dei Servizi	SP6	ambientale	
PROPRIETA'		VINCOLI AMMINISTRATIVI	
Pubblico	ente comunale	Rispetto trasporto a fune	
Privato	soggetto privato	FATTIBILITA' GEOLOGICA	
Soggezione		classe 2 e 3	
FUNZIONE		ZONIZZAZIONE ACUSTICA	
Categoria	servizi per il turismo	classe III	
Tipologia	attrezzature sportive	PIANO PROTEZIONE CIVILE	
Funzione secondaria	seggiovia	/	
Funzione accessoria	bike park e scuola sci	ACCESSIBILITA'- FRUIZIONE	<i>Punteggio</i>
Punteggio	5-7 classe B	Accessibilità	diretta 1
Giudizio	CLASSE B (6)	Fruibilità	parziale 1
DATI DIMENSIONALI	<i>(mq)</i>	Bacino di utenza	sovracomunale 2
Sup.catastale	non determinata	Servizi disponibili	2
Sup. reale	23680	parcheggio - verde attrezzato	
S.l.p.	300	CONSERVAZIONE EDILIZIA	<i>Punteggio</i>
Sup. pert. esterna	23330	Stato buono	12
Sup. totale	23680	Giudizio	CLASSE A (12)
		SINTESI QUALITATIVA	
		Giudizio qualitativo sugli spazi	(20+) CLASSE A





DOTAZIONI

Dotazione minima	solo campo	X
Dotazioni aggiuntive	percorso attrezzato	X
	tribune	
	copertura invernale/ tribune coperte	
	pista o altro campo	X
	parcheggio esclusivo	
Impianti tecnologici	illuminazione	X
Prestazioni aggiuntive	complesso sportivo	X

NECESSITA' INTERVENTI - POTENZIALITA' E PREVISIONI

Costo totale necessità interventi [€]

Costo totale potenzialità e previsioni [€]



Attrezzature turistiche miste

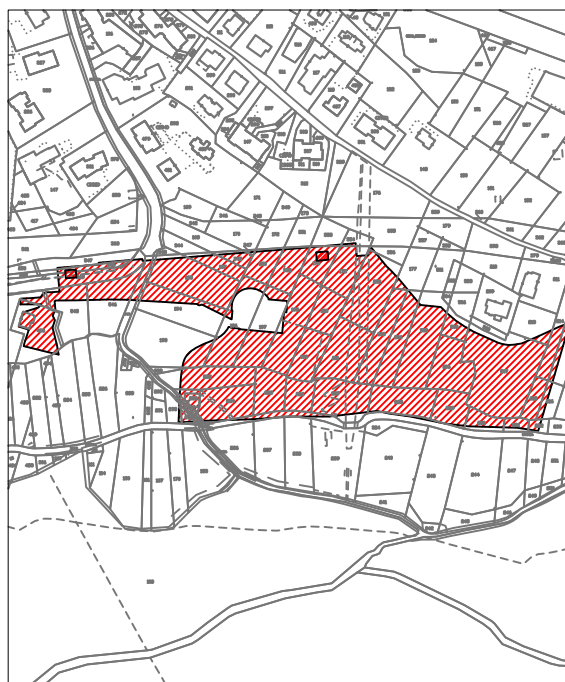
TU 2

STATO DI FATTO

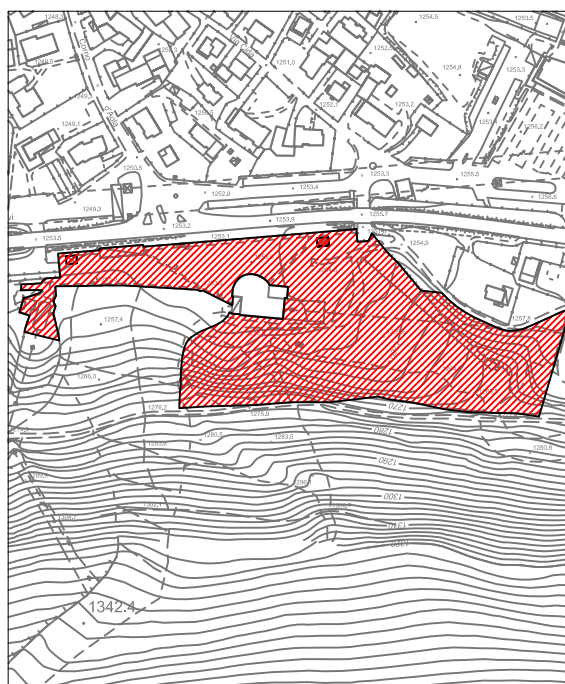
Comune di
Ponte di Legno
Provincia di Brescia

studio associato arch. G. Cigognetti - arch. M. Piccardi - ing. C. Vitale - località S.Polo - Lonato d/G (BS)

Superficie catastale (non determinata)	
Superficie territoriale:	23.680 mq
Superficie lorda di pavimento (totale):	350 mq
Superficie pertinenziale esterna:	23.330 mq
Superficie totale:	23.680 mq



Estratto mappa catastale foglio n. 56 scala 1:5000



Estratto aerofotogrammetrico scala 1:2000

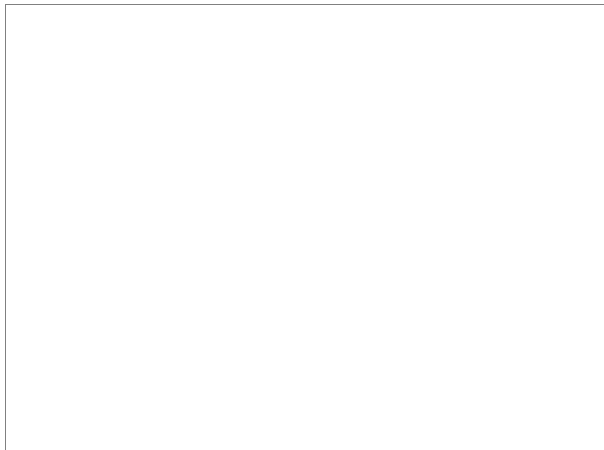
LEGENDA





Paradiso

Indirizzo	Via case sparse del Tonale	VINCOLI PAESAGGISTICI
Categoria Piano dei Servizi	SP6	ambientale
PROPRIETA'		VINCOLI AMMINISTRATIVI
Pubblico		/
Privato	soggetto privato	FATTIBILITA' GEOLOGICA
Soggezione		classe 2
FUNZIONE		ZONIZZAZIONE ACUSTICA
Categoria	servizi per il turismo	classe III
Tipologia	Impianto di risalita	PIANO PROTEZIONE CIVILE
Funzione secondaria		/
Funzione accessoria	Impianti sciistici	ACCESSIBILITA'- FRUIZIONE <small>Punteggio</small>
Punteggio	5-7 classe B	Accessibilità diretta 1
Giudizio	CLASSE B (6)	Fruibilità parziale 1
DATI DIMENSIONALI <small>(mq)</small>		Bacino di utenza sovracomunale 2
Sup.catastale	non determinata	Servizi disponibili parcheggio 1
Sup. reale	3318	Punteggio 5-6 classe B
S.l.p.	1439	Giudizio CLASSE B (3)
Sup. pert. esterna	2318	CONSERVAZIONE EDILIZIA <small>Punteggio</small>
Sup. totale	3757	Stato buono 12
		Giudizio CLASSE A (12)
		SINTESI QUALITATIVA
		Giudizio qualitativo sugli spazi (20+) CLASSE A





DOTAZIONI

Dotazione minima	impianto/ufficio/biglietteria	X
Dotazioni aggiuntive	servizio ristoro	
	servizi igienici	X
Impianti tecnologici	impianti lenti (ski lift/tapis roulant)	
	impianti veloci (seggiovie/cabinovie)	X
Prestazioni aggiuntive	grandi dimensioni/collegamento con altri impianti	X
Pregio	sito storico e/o naturalistico	X

NECESSITA' INTERVENTI - POTENZIALITA' E PREVISIONI

Costo totale necessità interventi [€]

Costo totale potenzialità e previsioni [€]



Paradiso

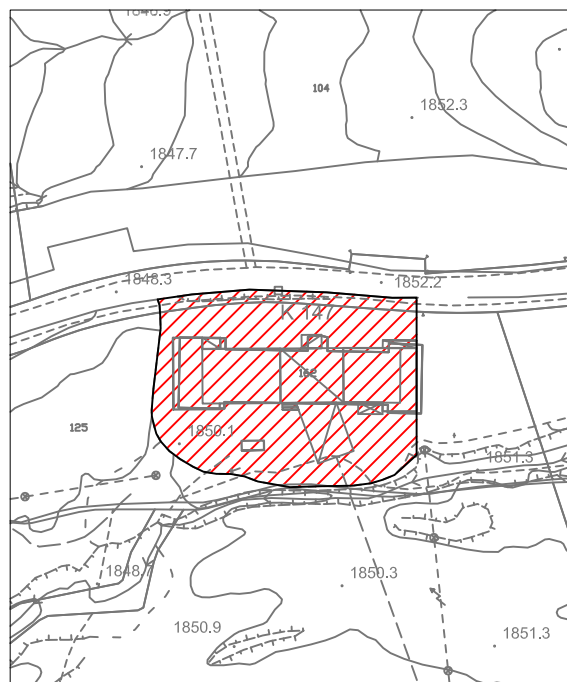
TU 3

STATO DI FATTO

Comune di
Ponte di Legno
Provincia di Brescia

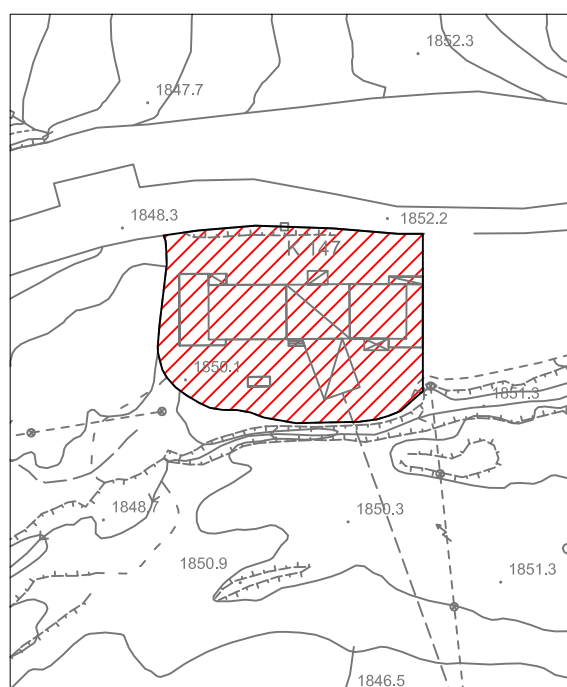
studio associato arch. G. Cigognetti - arch. M. Piccardi - ing. C. Vitale - località S.Polo - Lonato d/G (BS)

Superficie catastale (non determinata)	
Superficie territoriale:	3.318 mq
Superficie lorda di pavimento (totale):	1.439 mq
Superficie pertinenziale esterna:	2.318 mq
Superficie totale:	3.757 mq



Estratto mappa catastale foglio n. 71

scala 1:2000



Estratto aerofotogrammetrico

scala 1:2000

LEGENDA

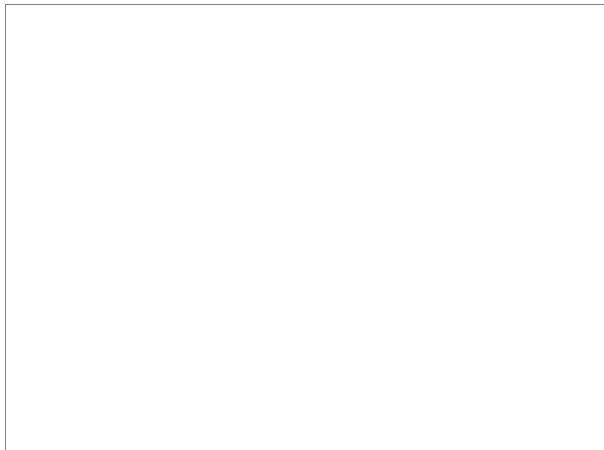


Individuazione SP



Sleddog

Indirizzo	SS 42	VINCOLI PAESAGGISTICI	
Categoria Piano dei Servizi	SP6	ambientale	
PROPRIETA'		VINCOLI AMMINISTRATIVI	
Pubblico		/	
Privato	soggetto privato	FATTIBILITA' GEOLOGICA	
Soggezione		classe 2	
FUNZIONE		ZONIZZAZIONE ACUSTICA	
Categoria	servizi per il turismo	classe III	
Tipologia	scuola sleddog	PIANO PROTEZIONE CIVILE	
Funzione secondaria		/	
Funzione accessoria		ACCESSIBILITA'- FRUIZIONE	<i>Punteggio</i>
Punteggio	3-4 classe C	Accessibilità	diretta 1
Giudizio	CLASSE C (4)	Fruibilità	parziale 1
DATI DIMENSIONALI	<i>(mq)</i>	Bacino di utenza	sovracomunale 2
Sup.catastale	non determinata	Servizi disponibili	0
Sup. reale	7988	Punteggio	3-4 classe C
S.i.p.	80	Giudizio	CLASSE C (2)
Sup. pert. esterna	7908	CONSERVAZIONE EDILIZIA	<i>Punteggio</i>
Sup. totale	7988	Stato discreto	9
		Giudizio	CLASSE B (9)
		SINTESI QUALITATIVA	
		Giudizio qualitativo sugli spazi	(15-19) CLASSE B





DOTAZIONI

Dotazione minima	impianto/ufficio/biglietteria	X
Dotazioni aggiuntive	servizio ristoro	
	servizi igienici	X
Impianti tecnologici	impianti lenti (ski lift/tapis roulant)	
	impianti veloci (seggiovie/cabinovie)	
Prestazioni aggiuntive	grandi dimensioni/collegamento con altri impianti	X
Pregio	sito storico e/o naturalistico	X

NECESSITA' INTERVENTI - POTENZIALITA' E PREVISIONI

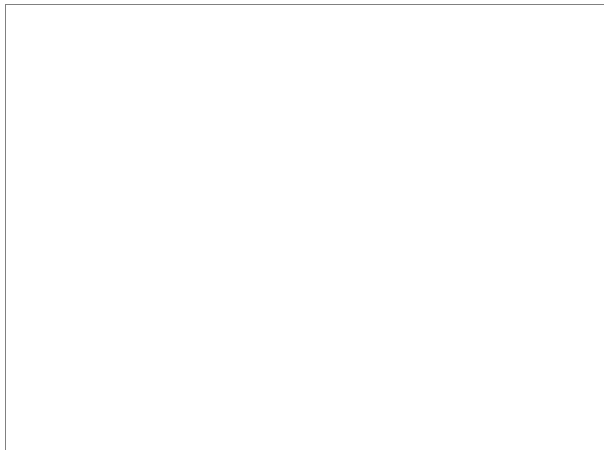
Costo totale necessità interventi [€]

Costo totale potenzialità e previsioni [€]



Impianti di risalita esistenti

Indirizzo	varie località	VINCOLI PAESAGGISTICI	
Categoria Piano dei Servizi	SP6	(vari)	
PROPRIETA'		VINCOLI AMMINISTRATIVI	
Pubblico	ente comunale	(vari)	
Privato	soggetto privato	FATTIBILITA' GEOLOGICA	
Soggezione		(varie)	
FUNZIONE		ZONIZZAZIONE ACUSTICA	
Categoria	servizi per il turismo	(varie)	
Tipologia	impianti di risalita	PIANO PROTEZIONE CIVILE	
Funzione secondaria		/	
Funzione accessoria	Servizi ristoro	ACCESSIBILITA'- FRUIZIONE	<i>Punteggio</i>
Punteggio	5-7 classe B	Accessibilità	indiretta 1
Giudizio	CLASSE B (6)	Fruibilità	ad orari ridotti 0
DATI DIMENSIONALI	<i>(mq)</i>	Bacino di utenza	sovracomunale 2
Sup.catastale	non determinata	Servizi disponibili	nessuno 0
Sup. reale	1702	Punteggio	3-4 classe C
S.l.p.	1702	Giudizio	CLASSE C (2)
Sup. pert. esterna	0	CONSERVAZIONE EDILIZIA	<i>Punteggio</i>
Sup. totale	1702	Stato	buono 12
		Giudizio	CLASSE A (12)
		SINTESI QUALITATIVA	
		Giudizio qualitativo sugli spazi	(20+) CLASSE A





DOTAZIONI

Dotazione minima	impianto/ufficio/biglietteria	
Dotazioni aggiuntive	servizio ristoro (in alcuni impianti)	X
	servizi igienici (in alcuni impianti)	X
Impianti tecnologici	impianti lenti (ski lift/tapis roulant)	
	impianti veloci (seggiovie/cabinovie)	X
Prestazioni aggiuntive	grandi dimensioni/collegamento con altri impianti	X
Pregio	sito storico e/o naturalistico	X

NECESSITA' INTERVENTI - POTENZIALITA' E PREVISIONI

Costo totale necessità interventi [€]

Costo totale potenzialità e previsioni [€]



Impianti di risalita esistenti

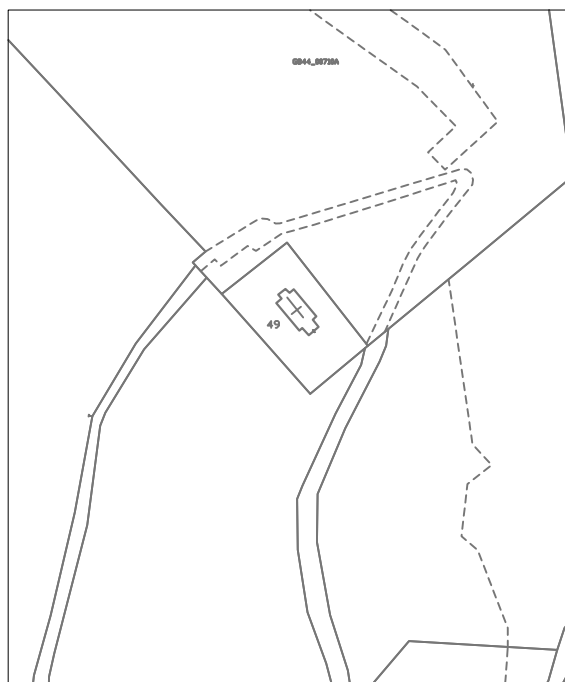
TU 5

STATO DI FATTO

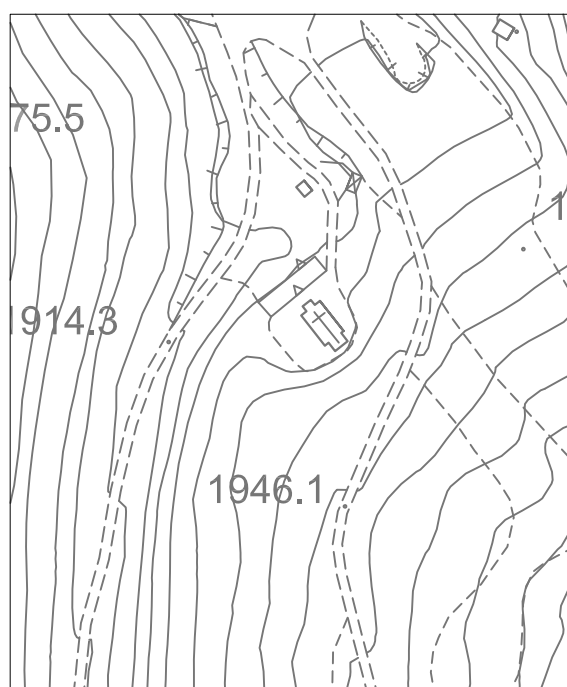
Comune di
Ponte di Legno
Provincia di Brescia

studio associato arch. G. Cigognetti - arch. M. Piccardi - ing. C. Vitale - località S.Polo - Lonato d/G (BS)

Superficie catastale (non determinata)	
Superficie territoriale:	1.702 mq
Superficie lorda di pavimento (totale):	1.702 mq
Superficie pertinenziale esterna:	0 mq
Superficie totale:	1.702 mq



Estratto mappa catastale foglio n. 71 scala 1:2000



Estratto aerofotogrammetrico scala 1:2000

LEGENDA

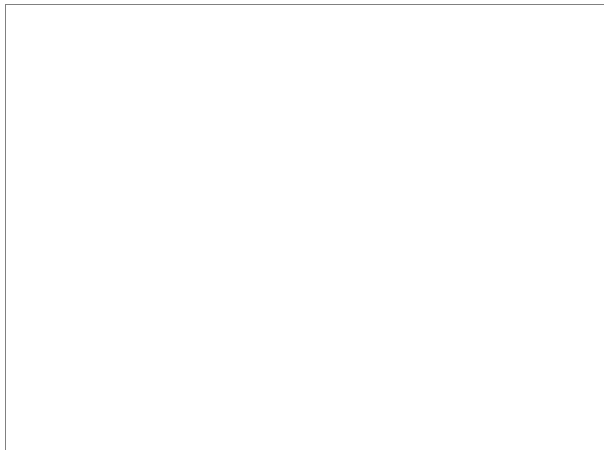


Individuazione SP



Piste da sci esistenti

Indirizzo	varie località	VINCOLI PAESAGGISTICI	
Categoria Piano dei Servizi	SP6	(vari)	
PROPRIETA'		VINCOLI AMMINISTRATIVI	
Pubblico	ente comunale	(vari)	
Privato	soggetto privato	FATTIBILITA' GEOLOGICA	
Soggezione		(varie)	
FUNZIONE		ZONIZZAZIONE ACUSTICA	
Categoria	servizi per il turismo	(varie)	
Tipologia	piste da sci	PIANO PROTEZIONE CIVILE	
Funzione secondaria		/	
Funzione accessoria		ACCESSIBILITA'- FRUIZIONE	<i>Punteggio</i>
Punteggio	1-2 classe D	Accessibilità	indiretta 0
Giudizio	CLASSE D (2)	Fruibilità	ad orari ridotti 0
DATI DIMENSIONALI	<i>(mq)</i>	Bacino di utenza	sovracomunale 2
Sup.catastale	non determinata	Servizi disponibili	nessuno 0
Sup. reale	1057843	Punteggio	1-2 classe D
S.l.p.	/	Giudizio	CLASSE D (1)
Sup. pert. esterna	/	CONSERVAZIONE EDILIZIA	<i>Punteggio</i>
Sup. totale	1057843	Stato buono	12
		Giudizio	CLASSE A (12)
		SINTESI QUALITATIVA	
		Giudizio qualitativo sugli spazi	(15-19) CLASSE B





DOTAZIONI

Dotazione minima	impianto/ufficio/biglietteria	
Dotazioni aggiuntive	servizio ristoro	
	servizi igienici	
Impianti tecnologici	impianti lenti (ski lift/tapis roulant)	
	impianti veloci (seggiovie/cabinovie)	
Prestazioni aggiuntive	grandi dimensioni/collegamento con altri impianti	X
Pregio	sito storico e/o naturalistico	X

NECESSITA' INTERVENTI - POTENZIALITA' E PREVISIONI

Costo totale necessità interventi [€]

Costo totale potenzialità e previsioni [€]



Piste da sci esistenti

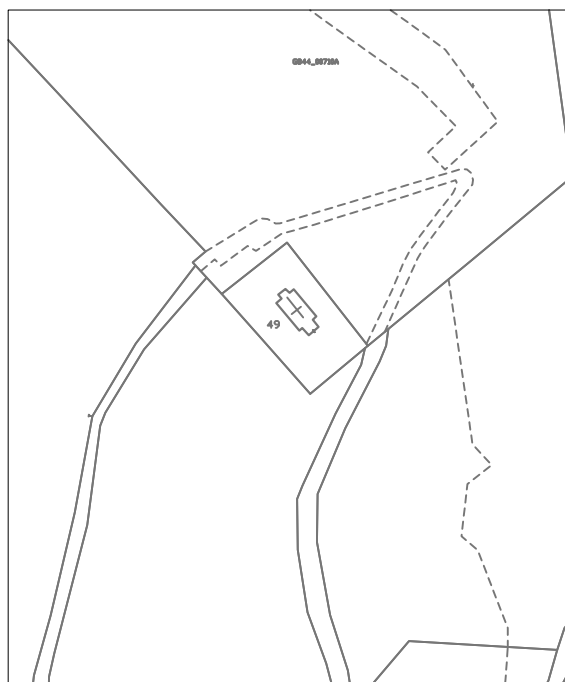
TU 6

STATO DI FATTO

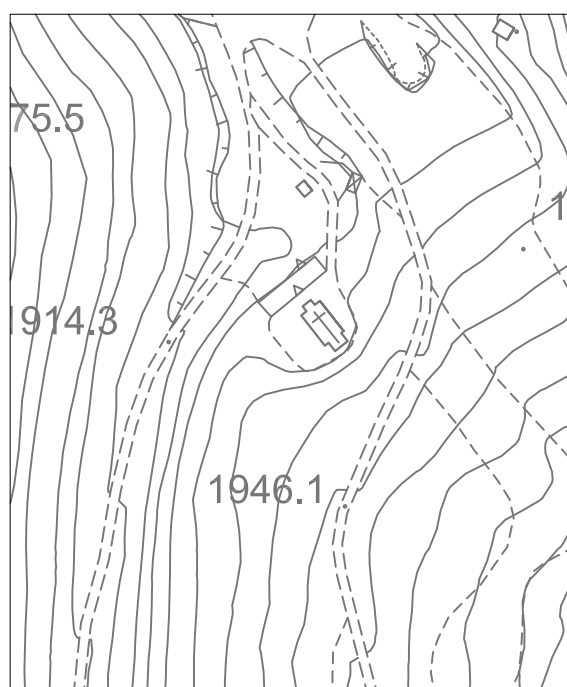
Comune di
Ponte di Legno
Provincia di Brescia

studio associato arch. G. Cigognetti - arch. M. Piccardi - ing. C. Vitale - località S.Polo - Lonato d/G (BS)

Superficie catastale (non determinata)	
Superficie territoriale:	1.057.843 mq
Superficie lorda di pavimento (totale):	0 mq
Superficie pertinenziale esterna:	1.057.843 mq
Superficie totale:	1.057.843 mq



Estratto mappa catastale foglio n. 71 scala 1:2000



Estratto aerofotogrammetrico scala 1:2000

LEGENDA



Individuazione SP